



Andrzej Gutfeld
Malarstwo

Indie – Nepal – Meksyk – Tybet – Kuba – Ukraina – Krym. Słowem – artysta w podróży. Malarskie i rysunkowe impresje Andrzeja Gutfelda przenoszą nas w rozmaite miejsca na kuli ziemskiej, różne strefy czasowe, czasy tam, gdzie ciepło i egzotycznie. Artysta nie spędza jednak czasu na plaży, lecz – jak wynika z jego malarskich notatek – bardzo twórczo i pracowicie. Jego utrwalone na gorąco impresje przywodzą nam na myśl podróże, jakie od najdawniejszych czasów odbywali artyści: do Włoch, Grecji, Francji, na Bliski i Daleki Wschód.

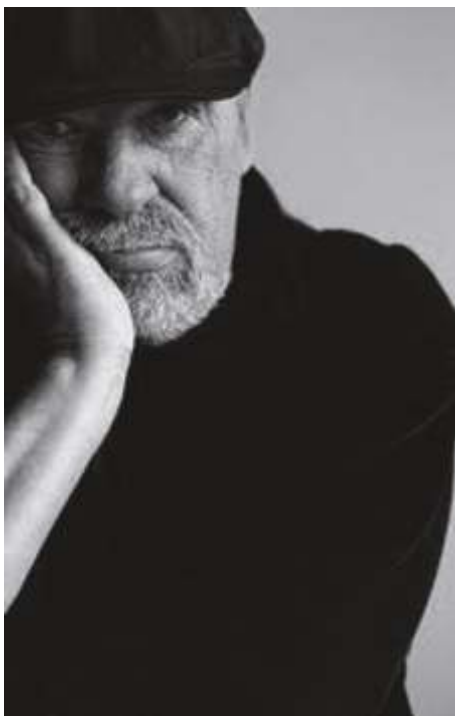
W dorobku Andrzeja Gutfelda odnajdziemy przede wszystkim pejzaże, różne sceny rodzajowe, martwe natury, studia portretowe, akty – pełen wachlarz tematów. Farba płynie tu grubymi, szerokimi pociągami pędzla. Kompozycje są w dużej mierze abstrakcyjne, niemniej w wielu na pozór rozsypanych figurach-formach pojawia się skojarzenie z przedmiotem, nieraz bardzo realnym (ryby, krzesła, butelki, cebule i ikonostasy cerkwi, wypełnione przedmiotami wewnątrz, szeroko rozumiany wiat przyrody).

Jest też kolor odzwierciedlający przeżycia, bo – wracając do wstępu podróży – to nieocenione narzędzie w spontanicznym malarskim notowaniu, malarskich improwizacjach; to nasz przewodnik po świecie innych zapachów, przyrody, religii, ludzi – cytuję artystę. Jego natężenie, szczególnie w krajach równoleżnikowych, nieustannie się zmienia. Stąd „podróże” malarstwa Andrzeja Gutfelda raz pełne jest słoneczną, jaskrawą wiatłą, pulsującą czerwienią i złotem, to znów jawi się mrocznie i refleksyjnie, tonąc w gamach fioletów i szarości.

Artysta nie „bawi się” w odtwarzanie rzeczywistości, w podróży nie ma na to czasu – w takim natłoku bodźców, emocji! Pewnie dlatego używa on różnego/przypadkowego podłoża, kartek, akurat tego co ma pod ręką – odzwierciedla to dynamikę sytuacji, ulotność, które trzeba „zanotować”. I to te kartki tworzą w sumie osobliwy szkicownik – dziennik podróży.

Opowiadając o swojej indyjskiej podróży, Andrzej Gutfeld tak uzasadniał potrzebę malarskich działań: *Próby przedstawienia tamtego wiatu, który długo jeszcze błądził pod zamkniętymi powiekami, podjęłam ze wiadomością o porwaniu się na rzecz niemożliwą. Zamknij na płaszczyźnie obrazu to, co jest zespołem barw, wiatła, zapachu, ruchu, smaku i dźwięku jest rzecz niewykonalna. Bądź te próby jednak podejmował, staraj się powiedzieć to, co na długo chyba trwale pozostało w mojej pamięci.*

Dominika Leszczyńska



Fot. Krzysztof Miller

Andrzej Gutfeld

Studia artystyczne w latach 1963-1968 na Wydziale Sztuk Pięknych UMK w Toruniu. Dyplom z malarstwa w pracowni prof. Bronisława Kierzkowskiego w 1968 roku. Uprawia rysunek, malarstwo i grafik . Od roku 2001 profesor zwyczajny na Wydziale Sztuk Pięknych UMK. Wystawy indywidualne i udział w wystawach zbiorowych w galeriach polskich i zagranicznych. Prace malarskie i graficzne nagradzane w konkursach regionalnych i ogólnopolskich, między innymi trzykrotnie w konkursie na malarstwo pastelem w Nowym Sączu oraz Grand Prix Międzynarodowego Biennale Pasteli w 1998 roku. Udział w licznych plenerach malarskich i podróżach artystycznych. Prace w zbiorach muzealnych i prywatnych w kraju i za granic . Członek - założyciel Stowarzyszenia Pastelistów Polskich w Nowym Sączu.



Łó ko, olej, 80 cm x 100 cm



Pejza z Podlasia, olej, 80 cm x 100 cm



Pokój w Jaworkach, olej, 80 cm x 100 cm



Ikonostas, olej, 100 cm x 70 cm

Grabarka, akryl/pastel, 20 cm x 15 cm





Grabarka I, akryl/pastel, 20 cm x 15 cm

Ławra kijowska, pastel, 100 cm x 70 cm





Po słowackiej stronie, akryl, 20 cm x 20 cm

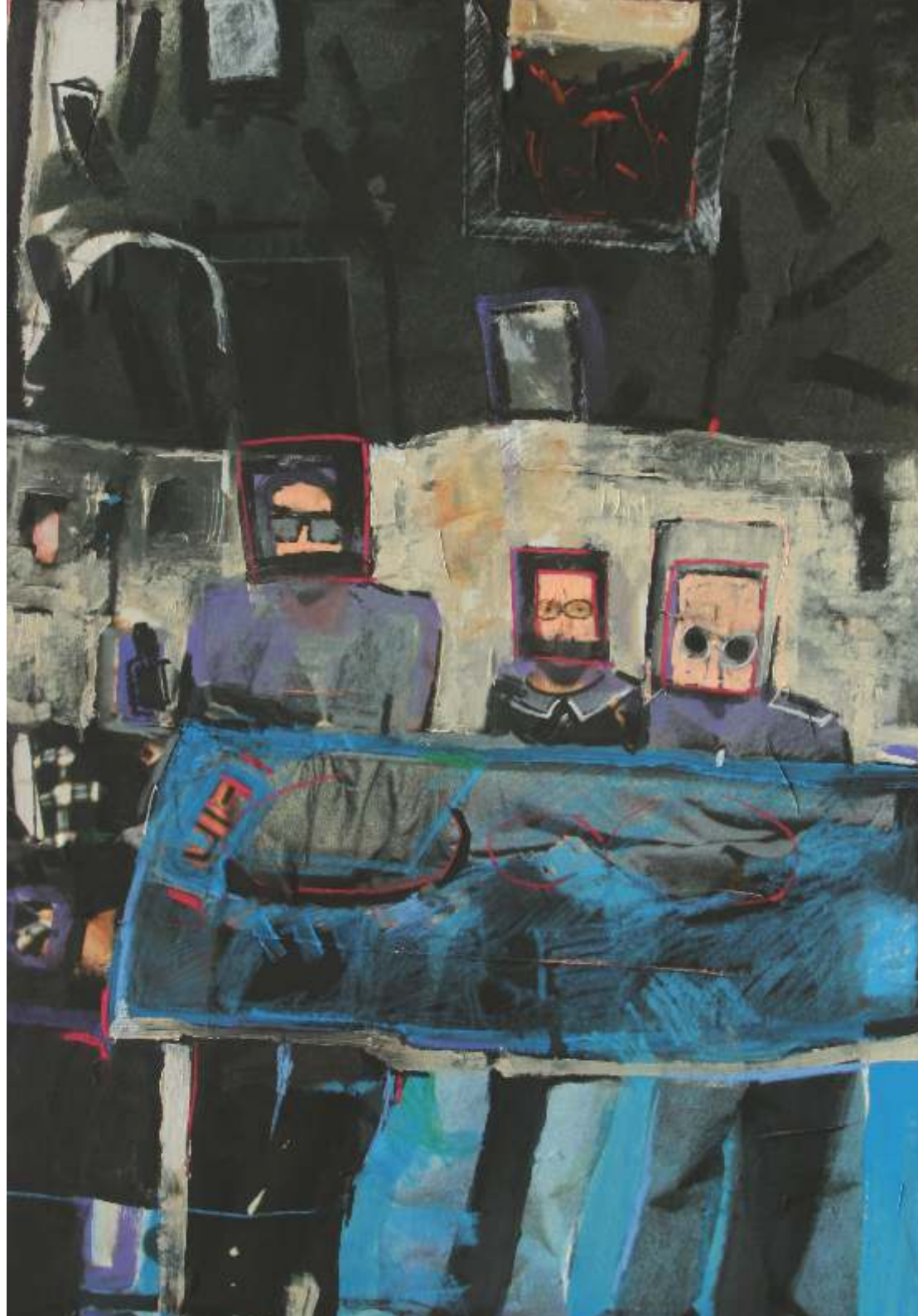


Po słowackiej stronie I, akryl, 15 cm x 15 cm



Most na Sanie, olej, 150 cm x 120 cm

Tercet, pastel, 100 cm x 70 cm





Letni noc , olej, 110 cm x 110 cm

Ryby, olej, 100 cm x 80 cm





Martwa natura, olej, 120 cm x 120 cm



Wn trze, olej, 120 cm x 150 cm



Meksyk, olej, 60 cm x 40 cm

Vera Cruz, pastel, 60 cm x 80 cm





Piramida - Meksyk, olej, 100 cm x 70 cm

Impresja - Meksyk, olej, 100 cm x 70 cm





Teotihuacan, olej, 80 cm x 100 cm



Miasto noc , olej, 80 cm x 100 cm



Cie w piaskownicy, pastel, 70 cm x 100 cm



Remont, olej, 60 cm x 80 cm



Kuba czyk, akryl, 50 cm x 40 cm

Kuba czyk I, akryl/pastel, 40 cm x 40 cm





Noc na Goa, olej, 120 cm x 150 cm



Poci g do Mumbaju, olej, 120 cm x 150 cm



Port, akryl, 90 cm x 70 cm



Bez powrotu, olej, 110 cm x 120 cm

MCKiS, Galeria Elektor, ul. Elekoralna 12, Warszawa



www.galeriaelektor.pl

Kurator
Paulina Czajor, MCKiS

Projekt i skład
Paulina Czajor, MCKiS

Tekst: Dominika Leszczyńska

Okładka: *Wiosna w Resku*, pastel, 100 cm x 70 cm

Druk
EXPOL
P. Rybiński, J. Dąbek Spółka Jawna
Nakład: 500 egz.

ISBN: 978-83-63427-60-3

Organizator:




serce Polski

